



WERDE
WASSER-
WISSER®!

Ihr Elixier für exakte Dosierung

Dosiertechnik zum Schutz Ihrer Installationen vor Korrosion

grünbeck



Einbaubeispiel Sicherheitseinrichtung protectliQ, Feinfilter pureliQ:KD, Enthärtungsanlage softliQ:SD23, Dosieranlage exaliQ:KC6

Natürlich Dosieren mit Grünbeck

Phosphathaltige Lebensmittel im Vergleich

Phosphatgehalt in Lebensmitteln*		(je kg bzw. l)
Milch 3,5 %	0,920 g	<div style="width: 10%;"></div>
Magerquark	1,890 g	<div style="width: 20%;"></div>
Kondensmilch 10 %	2,460 g	<div style="width: 27%;"></div>
Emmentaler 45 %	8,600 g	<div style="width: 95%;"></div>
Hefe	18,000 g	<div style="width: 200%;"></div>
Erdnüsse	4,100 g	<div style="width: 45%;"></div>
Mehl (Weizen)	3,720 g	<div style="width: 41%;"></div>
Reis	3,250 g	<div style="width: 35%;"></div>
Haferflocken	4,007 g	<div style="width: 44%;"></div>
Kartoffeln	0,500 g	<div style="width: 5%;"></div>
Bohnen	4,190 g	<div style="width: 46%;"></div>
Äpfel	0,110 g	<div style="width: 1%;"></div>
Trinkwasser		
vom Wasserwerk	0,002 g	<div style="width: 0.2%;"></div>
mit exaliQ-Dosierung	0,005 g	<div style="width: 0.5%;"></div>

* Tagesbedarf: 0,7 – 0,8 g

Zwei Stückchen Schokolade enthalten ebenso viel Phosphat wie 10 Liter Wasser mit exaliQ Dosierung



Intelligente Mineralstoffzugabe für sorgenfreien Wassergenuss

Wir von Grünbeck haben es uns zum Ziel gesetzt, Wasserqualität weltweit neu zu definieren. Langfristig beeinflussen leider oftmals Ablagerungen und Kalkbildung den Genuss reinen Wassers. Davon kann Ihre gesamte Hausinstallation, bis hin zu Ihren Armaturen und Geräten, betroffen sein. Um dem entgegenzuwirken und kostenintensiven Schadensfällen durch korrodierte Rohrleitungen vorzubeugen, empfehlen wir Ihnen die Dosierung mit der intelligenten Grünbeck-Anlage exaliQ.

Durch die Zugabe von natürlichen Mineralstoffen (Phosphate und Silikate) in Ihr Trinkwasser wird eine Schutzschicht an der Rohrinneinnenseite gebildet. Diese wendet

Korrosionsschäden wirksam ab. Zusätzlich kann das Ausfällen von Kalk verhindert werden. Dadurch wird der Energieverlust Ihrer Haushaltsgeräte, der durch verkalkte Rohre entsteht, verringert. So erhalten Sie den Wert Ihrer Installationen und Ihres Zuhauses. Ihnen stehen passgenaue Mineralstofflösungen für verschiedenste Anwendungsfälle zur Verfügung.

Wir empfehlen den Einsatz von Grünbeck-Dosieranlagen bei bestehenden Wasserinstallationen und auch bei Teilsanierungen. Für den Werterhalt Ihres Zuhauses und mehr Lebensqualität.

Exakt ausgerichtet auf Ihre Installation.




Wir von Grünbeck möchten für Sie individuelle Anwendungsfälle bestmöglich abdecken. Deshalb haben wir unsere bewährte Produktreihe der Dosierung komplett überarbeitet und die neuen Dosiergeräte exaliQ entwickelt. Zuverlässige Grünbeck-Technik, für Sie fortschrittlicher und innovativer als je zuvor.

Sie können zwischen dem Kompaktgerät exaliQ:KC sowie dem Sauglängengerät exaliQ:SC bei größeren Wasserverbräuchen wählen. Die beiden neuartigen Dosieranlagen überzeugen nicht nur aufgrund des formvollendeten Grünbeck-Designs, sondern auch dank vollkommener technischer Neuerung. Neben den Geräten wurden auch die Mineralstofflösungen optimiert. Wir haben für Sie bisherige Rezepturen zusammengefasst, verbessert und bedarfsgerechte Gebindegrößen entwickelt. Dank der intelligenten Geräte läuft die Dosierung komplett automatisch. Ihre Dosieranlage übernimmt für Sie die exakte Bemessung und Zugabe.

Vertrauen Sie auf natürlich, bedarfsgerechte Dosierung

Bei der Dosierung mit Grünbeck werden gesundheitlich unbedenkliche Mineralstoffe in einer genau passenden Zusammensetzung ins Wasser gegeben. Dabei handelt es sich überwiegend um Silikate und Phosphate (Kiesel-erde). Gut zu wissen: Zwei Stückchen Schokolade enthalten ebenso viel Phosphate wie 10 Liter Wasser mit exaliQ-Dosierung.

exaliQ-Mineralstofflösungen

-  **Sicher:** Schutzschicht an der Rohrinneinnenseite zur Vorbeugung von Korrosion
-  **Effektiv:** Reduktion von Kalkablagerungen in Rohrleitungen und Armaturen
-  **Natürlich:** trinkwasserzugelassene Mineralstoffe

Intelligente Dosierung für Ihren Bedarf

Entdecken Sie die Vorteile Ihres exaliQ auf einen Blick. Ihre automatische Dosieranlage in Kombination mit der passenden Mineralstofflösung. Zusammen sind diese beiden Produkte Ihr Elixier für exakte Dosierung. Vielfältig, fortschrittlich und anwenderfreundlich.



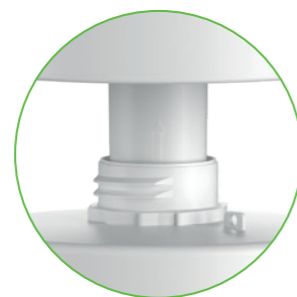
intelligent:

Dank des grünen **LED-Leuchtrings** kann der exaliQ verschiedene Statusmeldungen kommunizieren. Darüber hinaus prüft Ihr Gerät dauerhaft den Füllstand der Mineralstofflösung. Somit werden Sie rechtzeitig auf einen niedrigen Füllstand sowie auf eine Leermeldung aufmerksam gemacht.



intuitiv:

Das moderne, intuitive **Bedienfeld** verfügt über eine Hintergrundbeleuchtung, welche sich je nach Gerätestatus verändert. Sie werden so stets über die Betriebszustände Ihres exaliQ informiert. Ihnen wird eine bequeme Bedienung der Anlage dank eindeutiger Tasten ermöglicht. Höchste Anwenderfreundlichkeit wird Ihnen zuteil.



komfortabel:

Der Behälter des exaliQ:KC verfügt über einen montagefreundlichen **Bajonettverschluss**. Dieser ermöglicht Ihnen einen schnellen und einfachen Wechsel der 3-Liter-Mineralstofflösung im Handumdrehen.

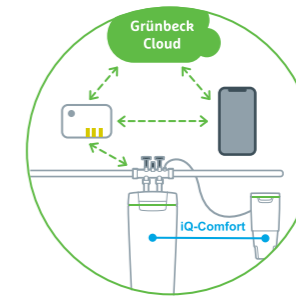


bedarfsgerecht:

Die neuen, **verbrauchsoptimierten Stapelkanister** in den Gebindegrößen von 15 Liter und 60 Liter ermöglichen ein bedarfsgerechtes Dosieren – auch für Großimmobilien. Die Handhabung der Mineralstofflösungen wird für Sie durch die neuen Gebindegrößen und Kanister erleichtert. Denn diese sind besser stapelbar und stabiler als das Vorgängermodell. Für das Kompaktgerät sind praktische 3-Liter-Flaschen erhältlich.

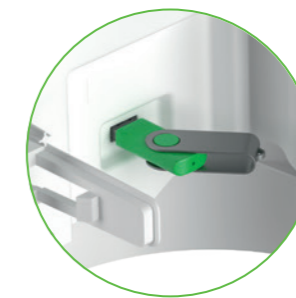
innovativ:

Mit dem Dosiergerät exaliQ erleben Sie **Konnektivität** in Ihrem Zuhause vollkommen neu. Grünbeck hat dafür eine spezielle Kommunikationsschnittstelle entwickelt. Über den intelligenten und zugleich komfortablen Anschluss iQ-Comfort kann Ihr exaliQ mit anderen Grünbeck-Anlagen, wie den Enthärtungsanlagen softliQ:SD und softliQ:MD, verbunden werden und Anlageninformationen übermitteln. Diese gibt Ihr softliQ an die Grünbeck myProduct-App weiter. Sie werden mobil jederzeit darüber informiert.



fortschrittlich:

Dank der neu entwickelten, intelligenten Steuerung werden Dosierdaten fortlaufend über ein gesamtes Jahr hinweg aufgezeichnet. Ein einfaches, komfortables **Auslesen gespeicherter Dosierdaten** ist mittels USB-Stick möglich. Die Schnittstelle erreichen Sie einfach durch das Öffnen der aufklappbaren Techniküre.



ergonomisch:

Ihr exaliQ bietet Ihnen **Montagefreundlichkeit** in jeder Situation. Die praktische Klickhalterung ermöglicht Ihnen sowohl einen waagerechten als auch senkrechten Einbau der Wasserzählerarmatur. Damit eine mögliche Verdrehung der Anlage verhindert wird, verfügt das Dosiergerät exaliQ über einen stufenlos einstellbaren Wandabstandshalter.



Accesspoint zur direkten Anbindung an die App Grünbeck mySettings. Speziell für den Fachhandwerker entwickelt. Für erweiterte Bedienmöglichkeiten, Unterstützung bei der Wartung sowie Visualisierung von Anlagen- und Messdaten.



Kompakte Dosierung mit großer Wirkung

Praktische Kompatibilität Ihrer Anlagen

- ✓ Umrüstung von Kompaktgerät auf Saugglanzengerät durch Umrüst-Kit problemlos möglich (Bestell-Nr. 117 495)

Beim Kompaktgerät **exaliQ:KC** ist der Dosierbehälter direkt an die Dosieranlage montiert. Dieser fasst 3 Liter der exaliQ-Mineralstofflösungen. Dank des praktischen Bajonettverschlusses kann der Behälter der Mineralstofflösung einfach und schnell gewechselt werden.

Die Montage der Wasserzählerarmatur selbst kann dank der rückseitigen Klickhalterung in waagerechter oder senkrechter Einbausituation erfolgen. Der praktische Wandabstandshalter schützt vor Verdrehung der Dosieranlage.

Ihr Dosiergerät denkt für Sie mit. Die Dosierung und Bemessung der Mineralstoffe erfolgt komplett automatisch.



WASSER-WISSEN

Sicherheit Ihrer Installation und Werterhalt Ihres Zuhauses. Dafür sorgen die Grünbeck-Dosieranlagen exaliQ in Kombination mit den exaliQ-Mineralstofflösungen. Durch die Zugabe von natürlichen Mineralstoffen

(Phosphate und Silikate) in Ihr Trinkwasser wird eine Schutzschicht an der Rohrinneinnenseite gebildet. Diese wendet Korrosionsschäden wirksam ab. Zusätzlich kann das Ausfällen von Kalk verhindert werden. Für Sicherheit, die Sie verdienen.

Bedarfsgerechte Leistung für eine klare Leitung

Auch hohe Reichweiten flexibel abdecken

- ✓ bedarfsgerechte Dosierung in Wohnhäusern
- ✓ Umrüstung von 15-Liter-Gebinde auf 60 Liter dank Umrüst-Kit des exaliQ:SC möglich (Bestell-Nr. 117 490)

Bei der Baureihe **exaliQ:SC** handelt es sich um Saugglanzengeräte, bei denen der Dosierbehälter neben der Anlage separat am Boden aufgestellt wird. Die Mineralstofflösung wird mittels Saugglanze aus dem Behälter entnommen und durch die Pumpeneinheit des exaliQ in die Rohrleitung dosiert.

Die Saugglanze bezieht die Mineralstofflösungen aus dem verbrauchsoptimierten Grünbeck-Stapelkanister, welcher in den Größen 15 und 60 Liter erhältlich ist.

Beide Geräte, sowohl das Saugglanz- als auch Kompaktgerät, sind auch als Varianten für den Betrieb in Verbindung mit den Enthärtungsanlagen softliQ erhältlich. Sie sparen mit diesen Geräten nicht nur Geld, sondern auch wertvolle Zeit. Denn eine zusätzliche Anpassung der Rohrleitung für die Anbringung dieser Kombinationsgeräte ist nicht notwendig.

Die Produktvarianten exaliQ:KC6-e und exaliQ:SC6-e für softliQ:SD/MD verfügen im Lieferumfang über ein Verbindungskabel. Damit wird über die Kommunikationsschnittstelle iQ-Comfort der Datenaustausch hergestellt.



exaliQ:	KC6	SC6	SC10	SC20	SC30	KC6-e	SC6-e
Anschlussnennweite [R]	1"	1"	1 ¼"	1 ½"	2"	1"	1"
Arbeitsbereich max. [m³/h] ¹	6	6	10	20	30	abhängig von softliQ:SD/MD	
Dosierbehälter [l] ab Werk	3	15	15	15	15	3	15
Einbaulänge ohne Verschraubungen [mm]	140	140	140	190	240	Wandmontage	Wandmontage
mit Verschraubungen [mm]	222	222	231	312	356	Wandmontage	Wandmontage
Bestell-Nr.	117400006700	117405006700	117410006700	117415006700	11742000670	117460006700	117465006700

¹ Für kurzzeitige Spitzendurchflüsse. Bei langanhaltenden Durchflüssen sowie Dauerdurchfluss Verwendung der GENODOS DME.

exaliQ-Mineralstofflösungen – exakt ausgerichtet auf Ihre Installation

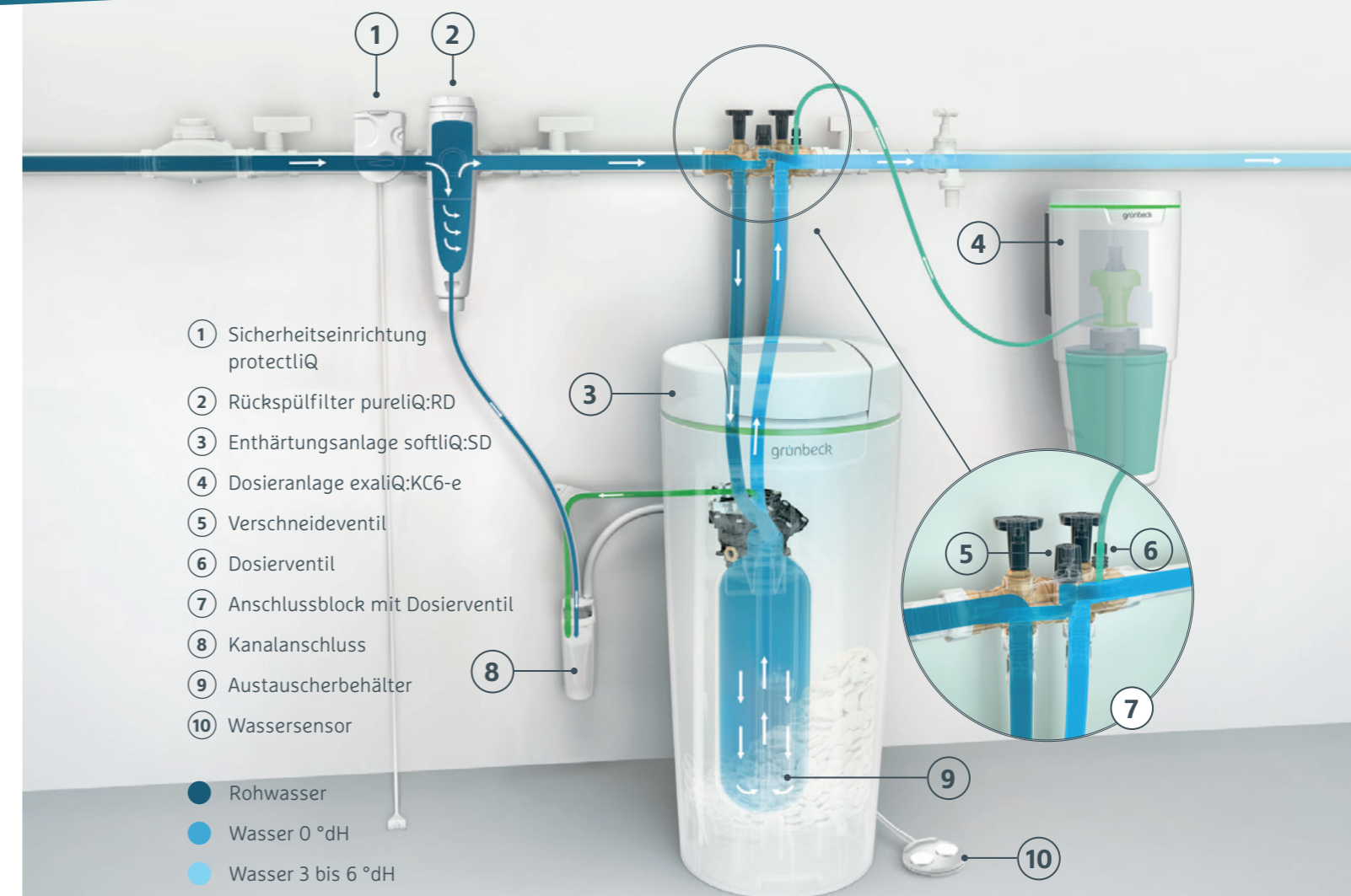
Die exaliQ-Mineralstofflösungen verfügen über optimierte Rezepturen, welche eine klare Abgrenzung voneinander hinsichtlich Ihrer Anwendungen gewährleisten. Für eine optimale Dosierung, die Klarheit schafft.

Mineralstofflösung	Wirkung	Werkstoffe	Einsatzbereich
exaliQ control	Sanierung	verzinkte Rohrleitungen	Zur Sanierung korrodierter Zinkleitungen (oftmals durch braun eingefärbtes Wasser zu erkennen). Nach der Sanierung (ca. 3 Monate): Wechsel auf ein anderes exaliQ-Dosiermittel.
exaliQ safe	Korrosionsschutz	verzinkte Rohrleitungen und Kupferwerkstoffe/ Messing	Zum Korrosionsschutz bei Wässern im Härtebereich weich bis mittel (bis 14 °dH), auch nach Enthärtungsanlagen. Anwendung im Warmwasserbereich bis 60 °C. Zur Reduzierung von Schwermetalleintrag (z. B. Blei).
exaliQ safe+	Korrosionsschutz und Härtestabilisierung	verzinkte Rohrleitungen und Kupferwerkstoffe/ Messing	Zur Härtestabilisierung und Korrosionsschutz bei Wässern bis 21 °dH und zur Reduzierung von Schwermetalleintrag (z. B. Blei). Anwendung im Warmwasserbereich bis 60 °C. Bei Wasserhärte > 21 °dH wird zur Härtebehandlung eine Enthärtungsanlage empfohlen. Anschließender Umstieg auf exaliQ safe.
exaliQ pure	Härtestabilisierung	verzinkte Rohrleitungen und Kupferwerkstoffe/ Messing	Für Kreislaufwasser bei Solarsystemen oder Einbau der Dosiertechnik im Kaltwasserzulauf zum dezentralen Warmwasserbereiter. Für hohe Temperaturen bis 80 °C und/oder hartem Wasser > 21 °dH Gesamthärte (> 15 °dH Karbonathärte). <i>Hinweis:</i> Kupfer- und Messingwerkstoffe nur bei Warmwasser geeignet. <i>Beratung durch Grünbeck vor Erstanwendung empfohlen.</i>
exaliQ neutra	pH-Wert-Anhebung	verzinkte Rohrleitungen und Kupferwerkstoffe/ Messing	Zum Korrosionsschutz bei weichen, stark kohlenstoffhaltigen Wässern, auch nach Enthärtungsanlagen. Korrosionsschutz durch Abbindung freier Kohlensäure und pH-Wert-Anhebung. <i>Hinweis:</i> Das exaliQ neutra bitte ausschließlich in Kombination mit den alleinstehenden exaliQ-Dosieranlagen und nicht mit den Kombinationsgeräten zur Enthärtung betreiben. <i>Beratung durch Grünbeck vor Erstanwendung empfohlen.</i>

Ihr perfektes Zusammenspiel für maximale Sicherheit

Das perfekte Zusammenspiel der Dosieranlagen exaliQ und der Sicherheitsarmatur protectliQ sorgt für maximale Sicherheit Ihrer Installation.

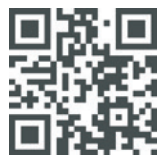
Ihre exaliQ-Dosieranlage schützt zuverlässig Ihr Rohrleitungsnetz vor Korrosionsschäden. Der Werterhalt Ihres Zuhauses wird sichergestellt. Auch kann je nach dosierter Mineralstofflösung verhindert werden, dass sich der im Wasser enthaltene Kalk in Ihrer Installation absetzt. Die optimale Kombination dazu: die Sicherheitseinrichtung protectliQ. Diese überwacht den Aufstellort Ihrer Anlage und sperrt die Wasserzufuhr an geeigneter Stelle bei unkontrolliertem Wasseraustritt direkt ab. Für den Rundumschutz Ihres Zuhauses, den Sie verdienen.





Grünbeck Wasseraufbereitung
Schweiz GmbH
Schulstrasse 163
8105 Regensdorf
SCHWEIZ

+41 (0)44 842 33 00
info@gruenbeck.ch



Mehr Infos unter
www.gruenbeck.ch

